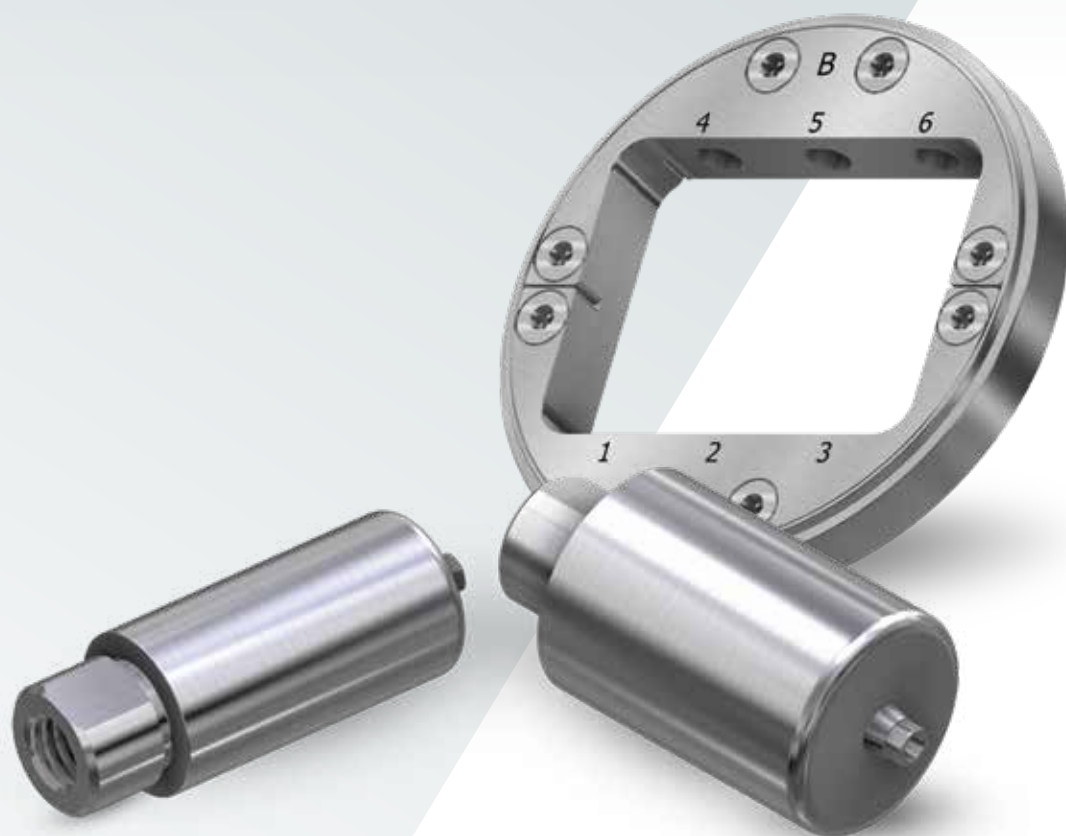


# Fresado Azure™

Soluciones protésicas multiplataforma



*Su conexión para  
todas las conexiones*

**azure™**



## Presentación de los blanks prefresados y los soportes de blanks Azure.

Las soluciones de fresado multiplataforma Azure ofrecen una potente gama de blanks de titanio prefresados y soportes de blanks para satisfacer sus necesidades de producción internas.

Los blanks prefresados Azure se ofrecen para más de 25 de los principales sistemas de implantes del sector, están hechos de titanio de grado V ELI (grado 23) e incorporan una ingeniería de conexión precisa.

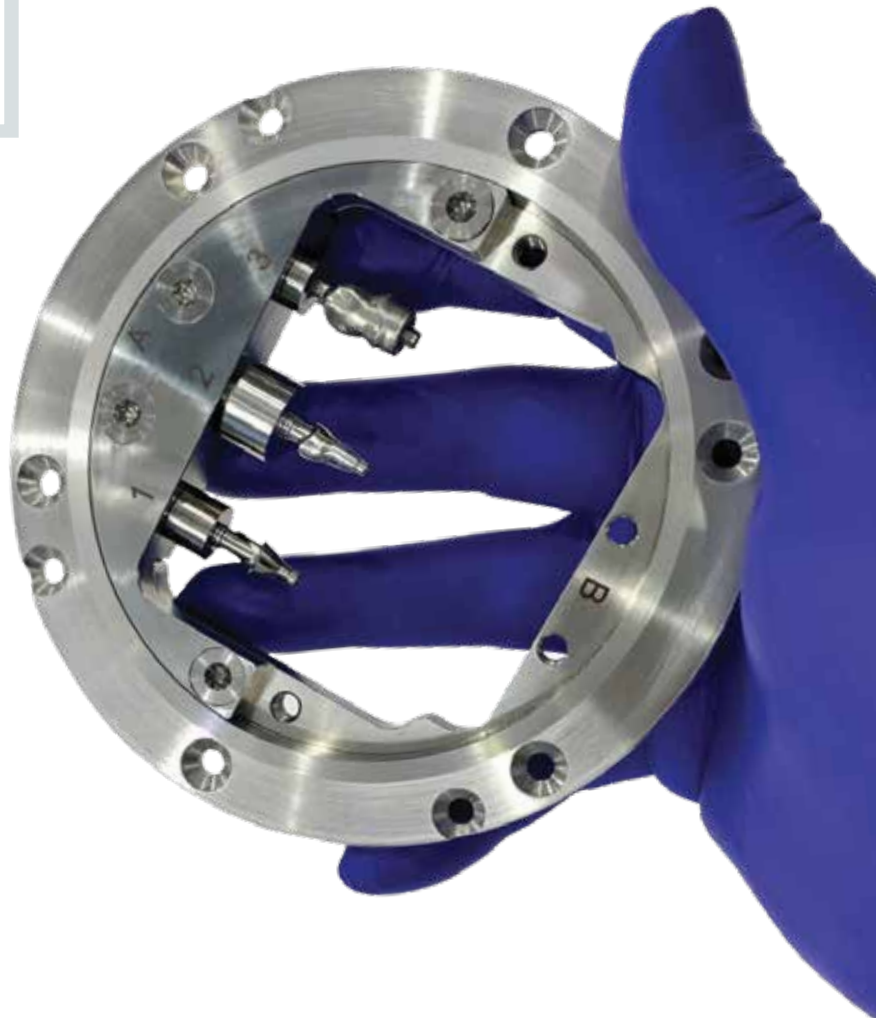
Los blanks prefresados y los soportes de blanks Azure están diseñados para ofrecer precisión y estabilidad durante el proceso de fresado y son compatibles con los principales sistemas de fresado del sector.

# Blanks prefresados Azure™

## Ofrecen control y eficiencia

La gestión interna del fresado de los blanks de titanio permite a los laboratorios un control y una eficiencia sin igual. Al realizar internamente el proceso de fresado, los laboratorios pueden asegurar los más altos niveles de precisión y calidad, personalizando cada pieza a las necesidades específicas del paciente sin las limitaciones de las especificaciones de terceros o la prolongación de los plazos.

Las soluciones de fresado Azure  
le ayudan a hacerse cargo.



# Blanks prefresados Azure

## Características y beneficios

- **Titanio de grado V ELI** para lograr una mayor biocompatibilidad y mejores propiedades mecánicas
- Disponible en diámetros de 10 mm o 14 mm para lograr **versatilidad** en los procedimientos de restauración
- Una longitud fresable armonizada de 20 mm, una de las **más largas del mercado**, ofrece:
  - Versatilidad de diseño, lo que permite una mayor gama de diseños y personalizaciones
  - **Rentabilidad** y eficiencia
  - Definición uniforme del punto cero para lograr resultados más precisos





El sistema de soportes de blanks prefresados Azure ofrece:

- **Fijación fuerte** que sostiene el blank firmemente en su lugar
- **Alineación precisa** con el equipo de fresado
- **Eficiencia y precisión** gracias a su facilidad de uso y su predictibilidad

- **Tornillo incluido**

- Altura de transición gingival mínima, de solo 0,3 mm, para permitir la máxima **libertad de diseño**
- Conexión de precisión para lograr una **mayor estabilidad** y ajuste, así como un flujo de trabajo optimizado más predecible

# Soportes de blanks Azure

## Características y beneficios

Un sistema atornillable de fácil uso en el que los blanks prefresados se acoplan a un subsoporte fuera de la máquina, tras lo que se colocan en el soporte que permanece en la máquina. Esto hace más fáciles y rápidas la colocación y la retirada de los bloques.

Las posiciones de las cavidades y los subsoportes prefresados están identificados con marcas láser para asegurar mejor la ubicación y optimizar el proceso de fresado.



# Guía de referencia rápida de los soportes de blanks

## Selector de herramientas

| Marca                  | Modelo  | Diámetro de la herramienta |
|------------------------|---|----------------------------|
| 3M-ESPE                | Lava CVC 240  | 3 mm                       |
| Amann Girrbach         | Ceramill Motion 2 5x, Mikro 5x, Mikro 4x, Mikro IC                                      | 3 mm                       |
| Charly Dental          | CD04-S, CD05-S  | 3 mm                       |
|                        | CD50  | 3 mm/4 mm/6 mm             |
| Datron                 | D5  | 3 mm/4 mm/6 mm             |
|                        | D1  | 4 mm                       |
| Dental Concept Systems | DC5, DC1  | 6 mm                       |
| Dentaswiss             | DS2000, DS2100  | 3 mm                       |
| DMG Mori               | Ultrasonic 10, Ultrasonic 20  | 3 mm/4 mm/6 mm             |
| DT Digital             | Finocam A5, Finocam Ca, Finocam Ca+   | 3 mm                       |
| Ernst Hinrichs         | Hinrimill 5, Hinrimill 5.8, Hinrimill T5  | 3 mm                       |
| Euromax Monaco         | Opera Easy 5, Opera Expert 5, Opera Pro-Expert 5  | 3 mm                       |
|                        | Opera Premium   | 6 mm                       |
| Goldquadrat            | Quattro Mill Maxi, Quattro Mill Comfort 5x  | 3 mm                       |
| Imes-Icore®            | Coritec One, Coritec 140i, Coritec 245i, Coritec 250i                                   | 3 mm                       |
|                        | Coritec 350i, Coritec 450i, Coritec 650i, Coritec 750i                                  | 6 mm                       |
| Jensen                 | Preciso M305-X, Preciso M205 Mill   | 3 mm                       |
| Mani Schütz Dental     | Tizian Cut 5 Dry, Tizian Cut Eco Plus, Tizian Cut 5                                     | 3 mm                       |
|                        | Tizian Cut 5.2, Tizian Cut 5.2 Plus   | 6 mm                       |
| MB Maschinen           | Cobra Mill Desk 5, Cobra Mill 5m, Cobra Mill 48   | 3 mm                       |
|                        | Cobra Mill 5a1  | 6 mm                       |
|                        | Cobra Mill 58   | 3 mm/4 mm/6 mm             |
| R+K Organical Cad/Cam  | Organical Desktop 7c, Organical Desktop 6   | 3 mm                       |
| Röders                 | RXD4, RXD5, RXD5C   | 3 mm/4 mm/6 mm             |
| Roland                 | DWX50, DWX51D   | 4 mm                       |
| Shera                  | Eco-Mill Dry  | 3 mm                       |
| Straumann®             | Cares M-Series  | 3 mm                       |
| VHF                    | S1, S2, K5  | 3 mm                       |
| Yenadent               | D14, D15, D6, D43, Dc40   | 4 mm, 6 mm                 |
| Zirkonzahn®            | M1 Wet Heavy Metal, M1 Abutment, M4 Wet Heavy Metal, M5 Heavy Metal, M6 Wet Heavy Metal | 6 mm                       |

# Información para pedidos

| Fabricante original | Compatible con                            | Sistema Azure | REF de Azure   | Plataforma   | Diámetro |
|---------------------|---|---------------|----------------|--------------|----------|
| Dentsply Sirona     | Ankylos®* C/X                             | DA-Internal   | ARDA-BTH3410   | 3,5/4,5 mm   | 10 mm    |
|                     | Nivel óseo y nivel de tejido Axiom®       | AA-Conical    | ARAA-BTH3410   | 3,4 mm       | 10 mm    |
|                     | Astra Tech Implant System® Osseospeed® EV | DAEV-Conical  | ARDAEV-BTH310  | 3 mm         | 10 mm    |
|                     |   |               | ARDAEV-BTH3610 | 3,6 mm       | 10 mm    |
|                     |   |               | ARDAEV-BTH3614 | 3,6 mm       | 14 mm    |
|                     |   |               | ARDAEV-BTH4210 | 4,2 mm       | 10 mm    |
|                     |   |               | ARDAEV-BTH4214 | 4,2 mm       | 14 mm    |
|                     |   |               | ARDAEV-BTH4810 | 4,8 mm       | 10 mm    |
|                     |   |               | ARDAEV-BTH4814 | 4,8 mm       | 14 mm    |
|                     | Astra Tech Implant System® Osseospeed® TX | DATX-Internal | ARDATX-BTH310  | 3 mm         | 10 mm    |
|                     |   |               | ARDATX-BTH3510 | 3,5/4 mm     | 10 mm    |
|                     |   |               | ARDATX-BTH3514 | 3,5/4 mm     | 14 mm    |
|                     |   |               | ARDATX-BTH4510 | 4,5/5 mm     | 10 mm    |
|                     |   |               | ARDATX-BTH4514 | 4,5/5 mm     | 14 mm    |
|                     | Xive®                                     | DX-Internal   | ARDX-BTH3410   | 3,4 mm       | 10 mm    |
|                     |   |               | ARDX-BTH3810   | 3,8 mm       | 10 mm    |
|                     |   |               | ARDX-BTH3814   | 3,8 mm       | 14 mm    |
|                     |   |               | ARDX-BTH4510   | 4,5 mm       | 10 mm    |
|                     |   |               | ARDX-BTH4514   | 4,5 mm       | 14 mm    |
|                     |   |               | ARDX-BTH5510   | 5,5 mm       | 10 mm    |
| ARDX-BTH5514        |   |               | 5,5 mm         | 14 mm        |          |
| Begos Semados®      | Begos Semados®                            | BS-Internal   | ARBS-BTH32510  | 3,25/3,75 mm | 10 mm    |
|                     |   |               | ARBS-BTH510    | 5 mm         | 10 mm    |
|                     |   |               | ARBS-BTH5510   | 5,5 mm       | 10 mm    |
|                     |   |               | ARBS-BTH6510   | 6,5 mm       | 10 mm    |
|                     |   |               |                |              |          |
| BioHorizons®        | BioHorizons® Tapered Internal             | BHI-Internal  | ARBHI-BTH3510  | 3,5 mm       | 10 mm    |
|                     |   |               | ARBHI-BTH310   | 3 mm         | 10 mm    |
|                     |   |               | ARBHI-BTH4510  | 4,5 mm       | 10 mm    |
|                     |   |               | ARBHI-BTH4514  | 4,5 mm       | 14 mm    |
|                     |   |               | ARBHI-BTH5710  | 5,7 mm       | 10 mm    |
|                     |   |               | ARBHI-BTH5714  | 5,7 mm       | 14 mm    |
|                     | BioHorizons® Tapered External             | BHEX-External | ARBHEX-BTH4210 | 4,2 mm       | 10 mm    |
|                     |   |               | ARBHEX-BTH5210 | 5,2 mm       | 10 mm    |
|                     |   |               |                |              |          |



| Fabricante original     | Compatible con               | Sistema Azure | REF de Azure   | Plataforma                   | Diámetro |
|-------------------------|------------------------------|---------------|----------------|------------------------------|----------|
| <b>Biotech Kontakt®</b> | Biotech Kontakt®             | BK-Conical    | ARBK-BTH3610   | 3,6 mm                       | 10 mm    |
| <b>Camlog®</b>          | Camlog®                      | CCA-Internal  | ARCCA-BTH3310  | 3,3 mm                       | 10 mm    |
|                         |                              |               | ARCCA-BTH3810  | 3,8 mm                       | 10 mm    |
|                         |                              |               | ARCCA-BTH3814  | 3,8 mm                       | 14 mm    |
|                         |                              |               | ARCCA-BTH4310  | 4,3 mm                       | 10 mm    |
|                         |                              |               | ARCCA-BTH4314  | 4,3 mm                       | 14 mm    |
|                         |                              |               | ARCCA-BTH510   | 5 mm                         | 10 mm    |
|                         |                              |               | ARCCA-BTH514   | 5 mm                         | 14 mm    |
|                         | Conelog®                     | CCO-Conical   | ARCCO-BTH3310  | 3,3 mm                       | 10 mm    |
|                         |                              |               | ARCCO-BTH3314  | 3,3 mm                       | 14 mm    |
|                         |                              |               | ARCCO-BTH3410  | 3,8/4,3 mm                   | 10 mm    |
| ARCCO-BTH3414           |                              |               | 3,8/4,3 mm     | 14 mm                        |          |
| ARCCO-BTH510            |                              |               | 5 mm           | 10 mm                        |          |
| <b>Medentis ICX®</b>    | Medentis ICX®                | MI-Conical    | ARMI-BTHU10    | 3,3/3,45/3,75/<br>4,1/4,8 mm | 10 mm    |
|                         |                              |               | ARMI-BTHU14    | 3,3/3,45/3,75/<br>4,1/4,8 mm | 14 mm    |
| <b>Megagen</b>          | Megagen AnyRidge®            | MA-Conical    | ARMA-BTHU10    | 3,5/4/4,5/5 mm               | 10 mm    |
| <b>MIS®</b>             | MIS® C1 Conical              | MSC-Conical   | ARMSC-BTH3310  | 3,3 mm                       | 10 mm    |
|                         |                              |               | ARMSC-BTH510   | 5 mm                         | 10 mm    |
|                         | MIS® C1 Conical y V3 Conical | MSCV-Conical  | ARMSCV-BTH3710 | 3,75 mm                      | 10 mm    |
|                         | MIS® V3 Conical              | MSV-Conical   | ARMSV-BTH2710  | 2,75 mm                      | 10 mm    |
|                         | MIS® Seven® Internal Hexagon | MSH-Internal  | ARMSH-BTH3310  | 3,3 mm                       | 10 mm    |
|                         |                              |               | ARMSH-BTH3710  | 3,75 mm                      | 10 mm    |
| ARMSH-BTH4510           |                              |               | 4,5 mm         | 10 mm                        |          |
| <b>Neodent®</b>         | Neodent® Grand Morse®        | NG-Conical    | ARNG-BTH310    | 3 mm                         | 10 mm    |
|                         |                              |               | ARNG-BTH314    | 3 mm                         | 14 mm    |

# Información para pedidos *(continuación)*

| Fabricante original | Compatible con               | Sistema Azure | REF de Azure   | Plataforma         | Diámetro |
|---------------------|------------------------------|---------------|----------------|--------------------|----------|
| Nobel Biocare       | Nobel Brånemark System®      | NB-External   | ARNB-BTH3510   | 3,5 mm             | 10 mm    |
|                     |                              |               | ARNB-BTH410    | 4,1 mm             | 10 mm    |
|                     |                              |               | ARNB-BTH510    | 5,1 mm             | 10 mm    |
|                     | NobelActive® y NobelReplace® | NAC-Conical   | ARNAC-BTH310   | 3 mm               | 10 mm    |
|                     |                              |               | ARNAC-BTH3510  | 3,5 mm             | 10 mm    |
|                     |                              |               | ARNAC-BTH3514  | 3,5 mm             | 14 mm    |
|                     |                              |               | ARNAC-BTH4510  | 4,3/5 mm           | 10 mm    |
|                     |                              |               | ARNAC-BTH4514  | 4,3/5 mm           | 14 mm    |
|                     |                              |               | ARNAC-BTH5510  | 5,5 mm             | 10 mm    |
|                     | NobelReplace® Select™        | NRT-Trilobe   | ARNRT-BTH3510  | 3,5 mm             | 10 mm    |
|                     |                              |               | ARNRT-BTH4310  | 4,3 mm             | 10 mm    |
|                     |                              |               | ARNRT-BTH4314  | 4,3 mm             | 14 mm    |
|                     |                              |               | ARNRT-BTH510   | 5 mm               | 10 mm    |
|                     |                              |               | ARNRT-BTH514   | 5 mm               | 14 mm    |
|                     |                              |               | ARNRT-BTH610   | 6 mm               | 10 mm    |
| Osstem®/Hiossen®    | Osstem® y Hiossen®           | OH-Conical    | AROH-BTH310    | 3/3,5 mm           | 10 mm    |
|                     |                              |               | AROH-BTH314    | 3/3,5 mm           | 14 mm    |
|                     |                              |               | AROH-BTHU10    | 4/4,5/5/5,5 mm     | 10 mm    |
|                     |                              |               | AROH-BTHU14    | 4/4,5/5/5,5 mm     | 14 mm    |
| Straumann®          | Straumann BLX®               | SBLX-Conical  | ARSBLX-BTH3510 | 3,5/4,5 mm         | 10 mm    |
|                     |                              |               | ARSBLX-BTH4514 | 4,5 mm             | 14 mm    |
|                     | Straumann Bone Level         | SBL-Conical   | ARSBL-BTH3310  | 3,3 mm             | 10 mm    |
|                     |                              |               | ARSBL-BTH3314  | 3,3 mm             | 14 mm    |
|                     |                              |               | ARSBL-BTH4110  | 4,1/4,8 mm         | 10 mm    |
|                     |                              |               | ARSBL-BTH4114  | 4,1/4,8 mm         | 14 mm    |
|                     | Straumann Tissue Level       | STL-Tissue    | ARSTL-BTH3510  | 3,5 mm             | 10 mm    |
|                     |                              |               | ARSTL-BTH4110  | 4,1/4,8 mm         | 10 mm    |
|                     |                              |               | ARSTL-BTH4114  | 4,1/4,8 mm         | 14 mm    |
|                     |                              |               | ARSTL-BTH4810  | 4,8/6,5 mm         | 10 mm    |
| Dentium             | Superline Implantium         | DT-Conical    | ARDT-BTHU10    | 3,6/3,8/4/4,5/5 mm | 10 mm    |
|                     |                              |               | ARDT-BTHU14    | 3,6/3,8/4/4,5/5 mm | 14 mm    |

| Fabricante original | Compatible con             | Sistema Azure | REF de Azure   | Plataforma | Diámetro |  |
|---------------------|----------------------------|---------------|----------------|------------|----------|--|
| ZimVie              | ZimVie Certain®            | ZC-Certain®   | ARZC-BTH3410   | 3,4 mm     | 10 mm    |  |
|                     |                            |               | ARZC-BTH4110   | 4,1 mm     | 10 mm    |  |
|                     |                            |               | ARZC-BTH4114   | 4,1 mm     | 14 mm    |  |
|                     |                            |               | ARZC-BTH510    | 5 mm       | 10 mm    |  |
|                     |                            |               | ARZC-BTH514    | 5 mm       | 14 mm    |  |
|                     | ZimVie External Hex        | ZEX-External  | ARZEX-BTH3410  | 3,4 mm     | 10 mm    |  |
|                     |                            |               | ARZEX-BTH4110  | 4,1 mm     | 10 mm    |  |
|                     |                            |               | ARZEX-BTH510   | 5 mm       | 10 mm    |  |
|                     | ZimVie Tapered Screw-Vent® | ZTSV-Internal | ARZTSV-BTH3510 | 3,5 mm     | 10 mm    |  |
|                     |                            |               | ARZTSV-BTH3514 | 3,5 mm     | 14 mm    |  |
|                     |                            |               | ARZTSV-BTH4510 | 4,5 mm     | 10 mm    |  |
|                     |                            |               | ARZTSV-BTH4514 | 4,5 mm     | 14 mm    |  |
|                     |                            |               | ARZTSV-BTH5710 | 5,7 mm     | 10 mm    |  |
|                     |                            |               | ARZTSV-BTH5714 | 5,7 mm     | 14 mm    |  |
|                     |                            |               |                |            |          |  |

| Soporte de blanks |   |
|-------------------|---|
| ARI-BH            | Soporte de blanks Imes-Icore®   |
| ARS-BH            | Soporte de blanks estándar 98 mm  |
| ARVHF-BHN4        | Soporte de blanks VHF® N4   |
| ARVHF-BHR5        | Soporte de blanks VHF® R5   |
| ARVHF-BHS125K5    | Soporte de blanks VHF® S1/S2/K5/S5  |
| ARVHF-BHZ4        | Soporte de blanks VHF® Z4   |
| ARY-BHD61543N     | Soporte de blanks Yenadent® D6/D15/D43N   |
| ARY-BHSC          | Soporte de blanks Yenadent® y máquinas con soporte/<br>cargador 3R D14P/DC40/D43N |

Todos los productos Azure están fabricados conforme a las normas ISO 9001 e ISO 13485 con marcado CE para todos los productos de clase IIb

Todos los tornillos y los destornilladores de las bases de Ti de canal de tornillo angulado Azure (Base de Ti-A) están basados en la norma ISO 10664

Astra Tech™, OsseoSpeed™, Ankylos® C/X, XiVE™, Friadent®, Astra Tech Implant System™ EV y UniAbutment® son marcas comerciales o marcas registradas de Dentsply Sirona

BioHorizons® es una marca registrada de BioHorizons, Inc.

Brånemark System®, NobelReplace®, Replace Select™, y NobelActive™ son marcas comerciales o marcas registradas de Nobel Biocare AB

Neodent®, Grand Morse®, Straumann® y synOcta® son marcas registradas de Straumann Holding AG, Suiza

MIS® es una marca registrada de MIS Implant Technologies, Ltd.

Tapered Screw-Vent® y SwissPlus® son marcas registradas de Zimmer Dental, Inc. USA

Certain® es una marca registrada de Biomet 3i

Dyna® es una marca registrada de Dyna Dental Engineering BV

Camlog® y Conelog® son marcas registradas de Camlog Biotechnologies AG

Megagen® es una marca registrada de Megagen Implant Co. LTD

Bego Semados® es una marca registrada de Bego GmbH & Co. KG

Anthogyr® es una marca registrada de Anthogyr SAS

Medentis ICX® es una marca registrada de Medentis Medical GmbH

Osstem® y Hiossen® son marcas registradas de Osstem Implant Co LTD.

Dentium® es una marca registrada de Dentium Co., Ltd.

Global D® es una marca registrada de Global D SASU

Biotech Kontakt® es una marca registrada de Biotech Dental SAS

BTI® es una marca registrada de BTI Biotechnology Institute

Los productos Azure solamente pueden utilizarlos odontólogos, médicos y laboratorios autorizados.

Consulte las instrucciones de uso, disponibles en el sitio web [www.azure dental.com](http://www.azure dental.com) o incluidas con el producto.

La autorización del producto está limitada a determinados países o regiones. Para obtener más detalles, póngase en contacto con su distribuidor local.

**azure™** | A ZimVie Brand

Para obtener más información, visite [azure dental.com](http://azure dental.com)  
o llame al al 900-800-303 (desde España)  
y 800-827-836 (desde Portugal)

