



# Implants Azure™

Tapered Bone Level



*Un avenir prometteur*

**azure™**  
A ZimVie Brand



Un avenir prometteur...

## Présentation du système d'implants Tapered Bone Level Azure

Un ciel d'azur s'étend à perte de vue lorsque vous élargissez vos options de pratique avec l'implant Tapered Bone Level Azure (TBL).

Offrir aux clients :

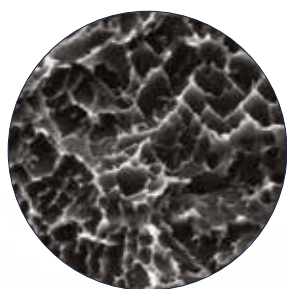
- **Un design d'implant populaire, avec beaucoup de recul** – actuellement chez ZimVie
- **Soutenu par la qualité et le service que vous connaissez et auxquels vous faites confiance** – conçu et usiné selon les normes d'ingénierie et de fabrication les plus élevées
- **Stabilité primaire pour la mise en charge immédiate** – des sourires plus rapides pour traiter plus de patients – une situation gagnant-gagnant
- **Des solutions prothétiques complètes avec un ajustement précis des connexions** – plus de flexibilité pour soigner vos patients comme vous le souhaitez avec la connexion Conical Cross
- **Une trousse chirurgicale intuitive, facile à suivre** – confiance, productivité et stabilité pour tous les types d'os
- **Un coût abordable** – développez votre activité et proposez des plans de traitement économiques spécifiques à chaque patient

# Implants TBL Azure

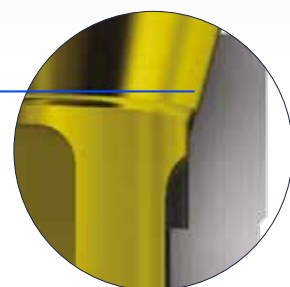
Les implants TBL Azure ressemblent aux implants populaires Bone Level Tapered de Straumann.

- Conçus avec une instrumentation chirurgicale similaire
- Permet d'obtenir des valeurs de couple de serrage de mise en place similaires lorsqu'ils sont placés avec la trousse chirurgicale Tapered Bone Level Azure<sup>2</sup>
- Compatibles avec les piliers coniques SBL Azure et tous les composants Azure à connexion Conical Cross

**Esthétique exceptionnelle et préservation de l'os créal** avec la connexion Conical Cross Platform-Switching



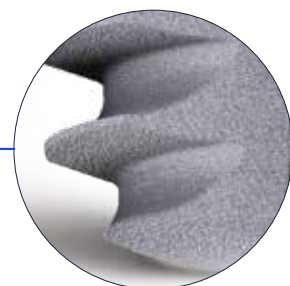
**Une stabilité secondaire améliorée** avec la surface SLA (sablée et à double mordantage à l'acide) ( $Sa \geq 1,1 \mu m$ )



**Garantissez l'étanchéité aux micro-organismes** avec l'interface conique de 15°. Les rainures améliorent la stabilité, réduisant ainsi le risque de desserrage des vis



**Une mise en place sûre et précise du pilier** avec les quatre rainures de la connexion Conical Cross



**Une stabilité primaire élevée pour l'implantation immédiate** dans tous les types d'os et d'anatomies grâce à la forme conique et aux filetages apicaux profonds



Azure Tapered Bone Level Surgical Kit

azure™

Azure Tapered Bone Level Surgical Kit



azure™  
A ZimVie Brand

# Trousse chirurgicale TBL Azure

Indication visuelle facile à suivre,  
favorisant des procédures sûres  
et précises

- Disposition intuitive avec code couleur par diamètre d'implant
- Les protocoles chirurgicaux offrent une stabilité primaire dans tous les types d'os
- Permet de personnaliser et d'utiliser plus d'instrumentation et des forets de longueurs plus importantes

## Manipulation simple et efficace des implants et leurs instruments

- L'implant TBL Azure est extrait à l'aide d'un insert de pose connecté directement à la connexion de l'implant
- L'absence de porte-implant offre simplicité, contrôle visuel et meilleur accès aux espaces intraoraux limités
- Une clé dynamométrique à double fonction est utilisée pour la mise en place de l'implant et la pose du pilier, à l'aide de l'insert de pose ou du tournevis prothétique approprié



Insert de pose pour  
implant (NC/RC)



Clé dynamométrique

# Rien ne vous arrête

Solutions prothétiques et numériques étendues

Conçu pour une flexibilité totale, Azure offre une large gamme de composants prothétiques standards et numériques offrant des résultats esthétiques optimaux à chaque patient.



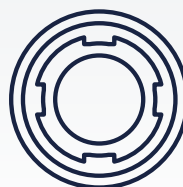
Ti-Base-A



Piliers Multi-Unit universels



Ti-Base-T



## Compatibilité

- Compatible avec les piliers coniques SBL Azure
- Disponible en plateformes étroites et standards (NC et RC)

## Options prothétiques

- Ti-Base-T (Ti-Bases en titane)
- Ti-Base-A (Ti-Bases à canal de vis désaxé)
- Ti-Bases-C (Ti-Bases compatibles CEREC®)
- Premilled
- Piliers Multi-Unit universels
- Supports de Premilled
- Scanbodies numériques
- Analogues numériques et traditionnels pour modèle en plâtre
- Cylindres provisoires
- Cylindres calcinables
- Cylindres pour surcoulée chrome-cobalt
- Piliers droits et angulés pour prothèses scellées
- Piliers OverdenSURE®
- Vis compatibles
- Tournevis mandrins, adaptateurs et instrumentation



Pilier  
OverdenSURE®

# Imagine-le, accomplis-le

Efficacité et flexibilité numériques



□ .....  
**Scanner**

**iTero**



□ .....  
**Planifier**

**RealGUIDE™**  
UNIVERSAL OPEN SYSTEM



□ .....  
**Guides pilotes**

**implant  
concierge™**



**Notre flux de travail numérique intégré vous apporte sérénité grâce à des options étendues pour vos patients, aussi vaste que l'azur.**

- La suite logicielle RealGUIDE™ est recommandée pour la réalisation d'une restauration esthétique complète d'un implant TBL Azure
- Vous avez la possibilité de concevoir et de planifier vous-même, d'externaliser à Implant Concierge™, un partenaire de confiance, ou d'utiliser votre laboratoire préféré
- Compatibles avec les piliers coniques SBL Azure et les composants à connexion Conical Cross Azure



**Placer**

**Restaurer**

**Sourire**

## Références pour passer commande

Implants Tapered Bone Level Azure*	Ø 3,3 mm (P)	Ø 4,1 mm (P)	Ø 4,8 mm (P)
	NC	RC	RC
<i>Longueurs d'implant</i>			
L 8 mm	AITBL-IMP3308	AITBL-IMP4108	AITBL-IMP4808
L 10 mm	AITBL-IMP3310	AITBL-IMP4110	AITBL-IMP4810
L 12 mm	AITBL-IMP3312	AITBL-IMP4112	AITBL-IMP4812
L 14 mm	AITBL-IMP3314	AITBL-IMP4114	AITBL-IMP4814
L 16 mm	AITBL-IMP3316	AITBL-IMP4116	AITBL-IMP4816



\* La vis de couverture et les piliers de cicatrisation sont vendus séparément

Vis de couverture	Ø 3,3 mm (P)	Ø 4,1 - 4,8 mm (P)
	NC	RC
	ASTBL-CSNC33NS	ASTBL-CSRC4NS



Piliers de cicatrisation	Ø 3,3 mm (P)	Ø 4,1 - 4,8 mm (P)
	NC	RC
<i>Hauteurs transgingivales</i>		
3 mm	ARSBL-HA333NS	ARSBL-HA413NS
4 mm	ARSBL-HA334NS	ARSBL-HA414NS
5 mm	ARSBL-HA335NS	ARSBL-HA415NS



Référence	Description	
ASTBL-SURKIT**	Trousse chirurgicale pour implant Tapered Bone Level Azure, complète	
ASTBL-SURTRAY	Trousse chirurgicale pour implant Tapered Bone Level Azure, vide	
<p>** Inclut ASTBL-SURTRAY, forets et instrumentation pour placer tous les implants Tapered Bone Level Azure dans tous les types d'os. Des longueurs de forets et d'instruments supplémentaires sont également disponibles. Le numéro de référence ASTBL-SURKIT ne sert qu'à des fins de commande uniquement. Les pièces de la trousse sont facturées séparément.</p>		

Veuillez consulter le catalogue Tapered Bone Level Azure (ZVINST0201) afin de pouvoir passer commande de l'intégralité des références



azure™ | A ZimVie Brand

Pour en savoir plus, consultez le site [azuredental.com](https://azuredental.com)

Références :

<sup>1</sup> Zipprich H, Miatke S, Hmaidouch R, Lauer HC. A new experimental design for bacterial microleakage investigation at the implant-abutment interface: an in vitro study. Int J Oral Maxillofac Implants 2016;31(1):37-44.

<sup>2</sup> Data on File.

Sauf indication contraire, comme indiqué ici, toutes les marques déposées et tous les droits de propriété intellectuelle sont la propriété de ZimVie, Inc. ou d'une filiale, et tous les produits sont fabriqués par une ou plusieurs des filiales dentaires de ZimVie, Inc. (Biomet 3i, LLC, Zimmer Dental, Inc., etc.) et commercialisés et distribués par ZimVie Dental et par ses partenaires de commercialisation autorisés. Les implants et les composants prothétiques Tapered Bone Level Azure sont fabriqués par Terrats Medical LC. ZimVie est un distributeur agréé des produits iTero, qui sont fabriqués par Align Technology, Inc. L'intégralité du contenu de ce document est protégée par le droit d'auteur, les marques déposées et autres droits de propriété intellectuelle, le cas échéant, détenus ou concédés en licence à 3Diemme SRL ou à ses filiales, et à Implant Concierge LLC ou ses filiales, sauf indication contraire. Ce contenu ne doit pas être redistribué, copié, reproduit ou réimprimé, en totalité ou en partie, sans l'autorisation écrite expresse du propriétaire. L'implant Straumann Bone Level Tapered est une marque commerciale de Straumann Holding AG. Pour plus d'informations sur le produit, veuillez consulter l'étiquette individuelle ou le mode d'emploi du produit. L'autorisation et la disponibilité du produit peuvent être limitées à certains pays/certaines régions. Ce document s'adresse uniquement aux praticiens et n'a pas pour objectif de fournir un avis ou des recommandations d'ordre médical. La distribution à tout autre destinataire est formellement interdite. Ce document ne peut être ni copié ni réimprimé sans l'autorisation écrite expresse de ZimVie. ZV2079FR REV A 04/24 ©2024 ZimVie Inc. Tous droits réservés.

